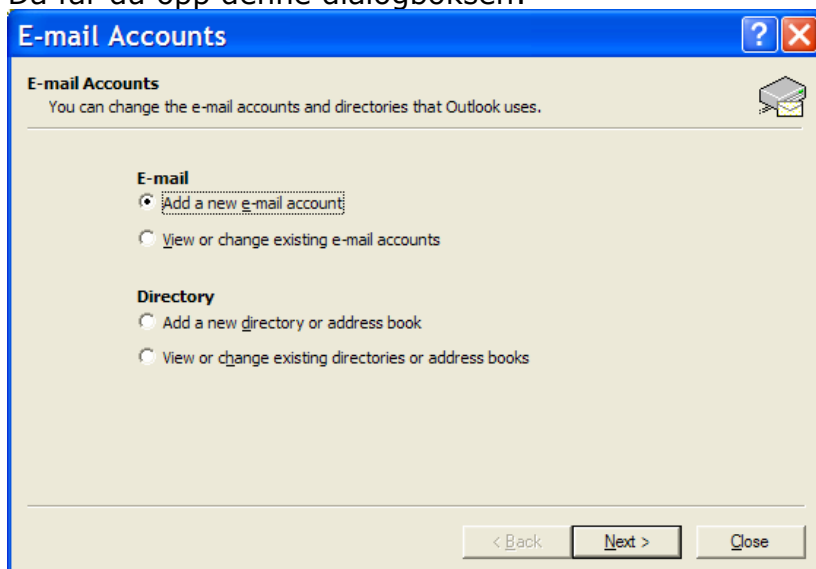


Oppsett av ny e-postkonto i Outlook

Når du skal sette opp en ny konto gjør du følgende.

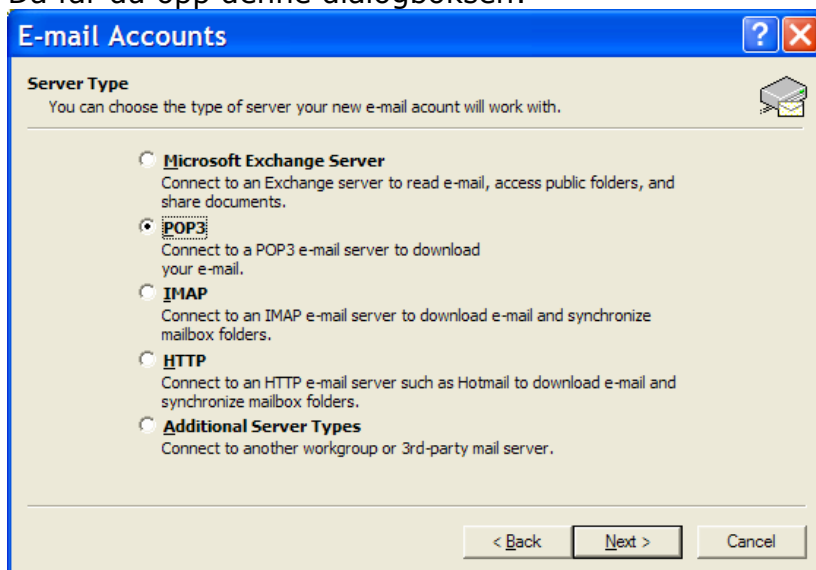
- 1 Åpner Outlook
- 2 Velger Tools/Verktøy
- 3 Velger E-mail Accounts/E-post kontoer

Da får du opp denne dialogboksen:



Her velger du: Add new e-mail account/Legg til ny konto og klikker Next/Neste

Da får du opp denne dialogboksen:



Her velger du: POP3 og klikker Next/Neste

Da får du opp denne dialogboksen.

E-mail Accounts

Internet E-mail Settings (POP3)
Each of these settings are required to get your e-mail account working.

User Information

Your Name:

E-mail Address:

Server Information

Incoming mail server (POP3):

Outgoing mail server (SMTP):

Logon Information

User Name:

Password:

Remember password

Log on using Secure Password Authentication (SPA)

Test Settings

After filling out the information on this screen, we recommend you test your account by clicking the button below. (Requires network connection)

< Back Next > Cancel

Her fyller du inn feltene slik:

Ditt navn: Ola Normann

E-postadressen du skal sette opp: ola.normann@test.no

Incomming mail server/innkommende e-post server er: pop.ditt.domene, f.eks mail.test.no

Outgoing mail server/utgående e-post server er: adressen til din aksess/linje leverandør. F.eks for Telenor er dette mail.online.no

User name/Brukernavn er: hele e-postadressen din

Password/Passord er: se oppsett du har mottatt fra oss

Nå kan du klikke på Test Account settings/Test e-post kontoen

Nå skal du få beskjed om at alt er ok.

Til slutt klikker du på neste og får opp en dialigboks som sier GRATULERER